

平成29年度 幼稚園就園奨励費補助実施状況

奈良県内で
制度の無い市町
宇陀市・三宅町・下市町
吉野町・大淀町・高取町

在 住 市 町 村	28 年 度 と の 差	対 象 (第1子の場合)	生 活 保 護 世 帯	非 課 税 世 帯 市 町 民 税 (年収270万まで)	所 得 割 課 税 額 (77,100円以下) (年収360万まで)	所 得 割 課 税 額 (211,200円以下) (年収680万まで)	(多子世帯拡充)		ひ と り 親 世 帯 優 遇 措 置
							所 得 制 限 無 第 2 子	所 得 制 限 無 第 3 子	
国の基準	↗	満3歳児～5歳児	308,000	272,000	139,200	62,200	154,000	308,000	有
奈良市	→	満3～5歳児	229,200	199,200	a)115,200	a) 62,200	0	b) 308,000	無
大和郡山市	→	満3～5歳児	170,000	122,400	90,100	45,900	0	50,000	無
天理市	→	3～5歳児	120,000	70,000	40,000	0	0	0	有
生駒市	→	満3～5歳児	220,000	190,000	106,000	43,600	110,000	220,000	有
大和高田市	→	3～5歳児	75,600	39,600	0	0	37,800	75,600	有
香芝市	↗	3～5歳児	246,400	159,300	92,100	49,700	123,800	246,400	無
御所市	↗	3～5歳児	308,000	220,000	86,800	10,000	101,800	308,000	有
葛城市	→	3～5歳児	20,000	20,000	0	0	0	0	無
橿原市	↗	満3～5歳児	308,000	272,000	139,200	62,200	154,000	308,000	有
桜井市	↗	満3～5歳児	215,600	190,400	97,500	43,600	107,800	215,600	有
五條市	→	3～5歳児	79,000	20,000	0	0	40,000	79,000	無
斑鳩町	→	3～5歳児	150,000	96,800	76,800	62,200	0	76,800	有
安堵町	→	満3～5歳児	229,200	199,200	115,200	62,200	0	b) 308,000	無
三郷町	↗	満3～5歳児	308,000	272,000	139,200	62,200	154,000	308,000	有
川西町	↗	3～5歳児	308,000	199,200	139,200	62,200	154,000	308,000	有
平群町	→	満3～5歳児	305,000	144,000	112,200	49,800	132,000	305,000	有
田原本町	↗	満3～5歳児	261,800	231,200	118,300	52,800	130,900	261,800	有
広陵町	→	満3～5歳児	240,000	120,000	60,000	48,000	48,000	84,000	有
上牧町	→	3～5歳児	180,000	144,000	54,000	36,000	90,000	180,000	有
王寺町	→	3～5歳児	a)145,000	a) 93,700	a) 54,200	a) 15,700	0	78,000	有
河合町	→	3～5歳児	a) 98,000	a) 98,000	a) 73,900	a) 40,000	0	0	無
柏原市(大阪府)	↗	満3～5歳児	308,000	272,000	135,000	62,200	139,200	308,000	有
八尾市(大阪府)	↗	満3～5歳児	308,000	272,000	139,200	62,200	154,000	308,000	有
交野市(大阪府)	↗	満3～5歳児	308,000	272,000	139,200	62,200	154,000	308,000	有
東大阪市(大阪府)	↗	満3～5歳児	308,000	272,000	139,200	62,200	154,000	308,000	有
四条畷市(大阪府)	↗	満3～5歳児	308,000	a) 282,000	a) 125,200	a) 78,200	a) 164,000	308,000	有
精華町(京都府)	↗	3～5歳児	308,000	272,000	139,200	62,200	154,000	308,000	有
木津川市(京都府)	↗	3～5歳児	308,000	272,000	139,200	62,200	154,000	308,000	有

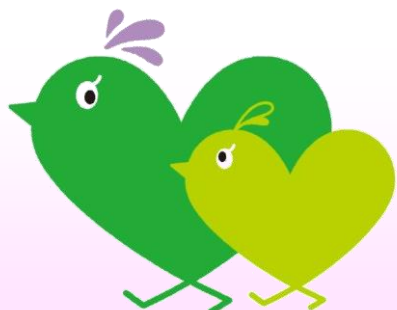
詳細は各市町村のHP又は担当課にお問い合わせ下さい。

H29.9.19現在

a) 奈良市・王寺町・四条畷市(大阪府)は別基準の表あり(市・町のHP参照)

b) 同時在園の第3子のみ

香芝市民間幼保 NEWS



香芝市の私立幼稚園 就園奨励費がUP

香芝市のご理解により、平成29年度の香芝市私立幼稚園
就園奨励費がUPしました。

第1子の場合	平成28年度	平成29年度
A 生活保護世帯	205,300円	246,400円
B 市民非課税世帯 (年収270万以下の世帯)	132,800円	159,300円
C 所得割課税額 77,100円以下の世帯 (年収360万以下の世帯)	76,800円	92,100円
D 所得割課税額 211,200円以下の世帯 (年収680万以下の世帯)	41,400円	49,700円

就園奨励費が増額され、保護者負担の軽減をはかることにより、多くの子育て家庭が就園を考える際の
選択肢が広がります。

国基準（国が示している就園奨励費基準額）の補助額、近隣市町の補助額は以下の通りです。

在住市町村 第1子の場合	28年度との 差	対象年齢	A 生活保護世帯	B 市民非課税世帯 (年収270万以下の世帯)	C 所得割課税額 77,100円以下の世帯 (年収360万以下の世帯)	D 所得割課税額 211,200円以下の世帯 (年収680万以下の世帯)	多子世帯拡充		ひとり親世帯の 優遇措置
							第2子 (所得制限無)	第3子 (所得制限無)	
国の基準	↑	満3歳児～5歳児	308,000	272,000	139,200	62,200	154,000	308,000	有
香芝市	↑	3～5歳児	246,400	159,300	76,800	41,400	102,700	205,300	無
橿原市	↑	満3～5歳児	308,000	272,000	139,200	62,200	154,000	308,000	有
大和高田市	→	3～5歳児	75,600	39,600	0	0	37800	75,600	有
葛城市	→	3～5歳児	20,000	20,000	0	0	0	0	無
王寺町	→	3～5歳児	※ 145,000	※ 93,700	※ 54,200	※ 15,700	0	78,000	有
河合町	→	3～5歳児	98,000	98,000	73,900	40,000	0	0	無
広陵町	→	満3～5歳児	240,000	120,000	60,000	48,000	48,000	84,000	有
上牧町	→	3～5歳児	180,000	144,000	54,000	36,000	90,000	180,000	有
三郷町	↑	満3～5歳児	308,000	272,000	139,200	62,200	154,000	308,000	有
柏原市(大阪府)	↑	満3～5歳児	308,000	272,000	139,200	62,200	154,000	308,000	有

詳細は各市町村のHP又は担当課にお問い合わせ下さい。 ※王寺町は別基準の表あり(町HP参照)

就園奨励費 とは？



幼稚園にお子様を通わせている家庭には「就園奨励費補助金」という補助金が国から在住の市町村を通して支給を受けることができます。各ご家庭の所得に応じてその金額は変わりますが、その上限額は年308,000円。しかも、小学校3年生以下の兄弟をもつ弟妹にはより手厚くなるようになっています。いったん幼稚園に保育料を納めて頂きますが、後日、市町村から幼稚園を通して保護者様に補助金が支払われます。それが就園奨励費制度です。

