

ハルナ新聞

4月号

発行日 令和5年4月4日
香芝市上中 1176-1
ハルナ幼稚園

ハルナの教育方針

- ・感謝の心を育てる心の教育・ボランティア教育
- ・たくましい脳を育てる右脳教育
- ・マルチリンガル英語教師による日々の英語教育



ハルナ幼稚園公式Instagramスタート!

ハルナ幼稚園の日々の情報を楽しく発信します!
幼稚園の保育風景や楽しい行事イベント情報もチェックできます!



FOLLOW ME!

harunayochien で検索

または左記QRコードから!

園長先生からのおてがみ

令和5年度がスタートしました。新しくハルナに入園してくれてきたみなさん、ようこそ!これから、幼稚園でともだちや先生と楽しく過ごしていきましょうね。進級園児の皆さん、一つお兄さんお姉さんになりましたね。おにいさんおねえさんになるとまた見えること感じるが増えてきます。新しいまだ見たことのない景色を友だちや先生と一緒に見ていきましょう。保護者の皆様方ご入園ご進級おめでとうございます。あたらしい1年が始まりました。感染対策も緩和され、皆様とお顔とお顔をあわせてお話が出来ることを嬉しく思っています。きっと新しい1年を楽しみにしてくださっていることでしょう。子育てには心配なこともあるかと思えます。そんなときは一人で抱えずに色々と園に頼ってくださいと嬉しいです。

子ども達の周囲で人という環境をつくっている大人の私達がこの1学期がんばりたいことは、あいさつです。コロナ禍を長い間、過ごしてきた私たちはどこかで挨拶を遠慮したり控えたりするようになってしまっています。子ども達にあいさつの習慣を身につけるようにするには、人的環境者である大人の私達があいさつをしあう姿や声を見たり聞かせてあげたりすることです。

今日から、ハルナの大家族の一員となったみんなで、あいさつを仕合しましょう。

保護者様と保護者様、保護者様と先生、先生と先生、先生とお客様、先生と園児、園児と園児、園児達は周囲の人の姿を見ながら、挨拶を真似ていきます。挨拶が人と人との関係性をつくるスイッチのような役割をしていることを大人の姿を見ながら、自然と理解し心に浸透させていきます。

子ども達は1回や2回で真似は出来ません。大人の100回1000回が子どもの1回を生み出します。園児は一日に沢山挨拶の機会があり100回1000回は実は短い期間で達成できますが、園生活だけでは栄養がいきわたりません。家庭生活でもおはよう、こんにちは、こんばんは、いただきます、さようなら、いってらっしゃい、ただいま、おかえりなさい、おやすみ、と沢山あいさつの言葉を交わすところを見せてあげてくださいね。

子どもの力を伸ばす環境、それは人です。家族、幼稚園、町の人々、多くの人々との関わりにより子どもの力を最大限に引き出してまいりましょう。

ハルナ幼稚園の全職員で園児達の力を引き出してまいります。令和5年度どうぞ、よろしくお願ひします。

園長 奥 裕子



退任

はフィンランドの大学院で勉強するため、ブルガリアに帰国されました。又、幼稚園に動画やメッセージをくださる予定です。その時を楽しみに待ちましょう。



令和4年度 卒園式

3月19日(日)令和4年度の卒園式を行いました。ハルナで過ごした事を思い出し、「ありがとう」の心をもって行うことが出来ました。小学校へ行っても感謝の気持ちを大切に、お勉強や運動、お友達作りを頑張ってください。またハルナ幼稚園にも遊びに来てくださいね。卒園おめでとうございます。

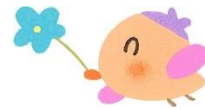
ハルナ幼稚園36期生 卒園児71名

ハルナ幼稚園の卒園児は 2046名になりました。





こんにちは。ありがとうカード



毎日の生活の中で「ありがとう」を見つけて、ありがとうカード(THANK YOU CARD)に絵やことばにして気持ちを表すという取り組みを行っています。園長先生がよく「ありがとうは心のおくすりです」と園児達にお話をされます。心が元気な時も、心がさびしい時も、ありがとうのことばの心のおくすりです。心強く、元気にできたらいいですね。ありがとうのあったか言葉をたくさんの人に伝えましょう。(ありがとうカードにシールなどは貼り付けしないようにお願いします)

ありがとうカードは人に親切にしてもらったこと、仲良く一緒に遊んでくれたこと等々、子ども達自身が感謝の心を感じた時、素直に「ありがとう」と感謝の気持ちを相手に伝えるためのカードです。園児達だけでなく、友達・先生・家族の方々へと日常のあちらこちらでありがとうの心はあふれています。お友達へのありがとうを見つける事をはじめとして、感謝する心がどんどん育てられることを願っています。ハルナの家族みんなで感謝の心を大切にする為にありがとうカードを書いて相手の方に渡しましょう。御家庭でもお母様からお子様へと「ありがとう」を見つける生活を実践してみてください。(Alwaysより)

クラス名は令和4年度の表記にしています。

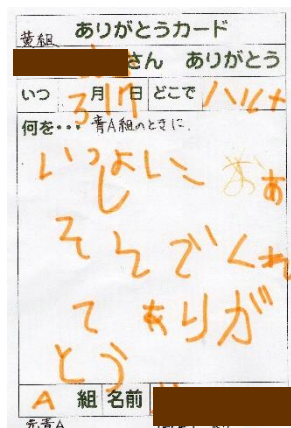
年中見のお友達



ありがとうカード大賞

にっこりえがおのふたりがアンパンマンバスにのっていますね。なんごうしゃかな？

年少見のお友達



ありがとうカード大賞

あおぐみでれんしゅうをした、ひらがなでいっしょけんめいかいてくれました。

満3歳見のお友達



ありがとうカード大賞

どんなことをしてあそんだのかな？クラスがかわってもたくさんのおともだちとあそんでね。

年中見のお友達 「ひなまつり」



おだりさまとおひなさまのにっこりえがおがとてもかわいいですね。

年中見のお友達 「I can do it all」



The lamp origami was difficult but you did a great job.

製作帳コーナー

年少見のお友達 「ひなまつり」



ふたりがとってもなかよしなのがつたわりますね。どんなおはなしをしているのかな？

満3歳見のお友達 「ひなまつり」



やさしいおかのおひなさまができましたね。ふたりでならぶすがたがかわいいですね。

ハルナの情報サービス～れんらくアプリ～

～ダウンロードができます～

届出関連書類①

- ・与薬カード
- ・治療済報告書
- ・登園許可書
- ・転宅に関する届
- ・忌引きに関する届
- ・課外レッスン申込書
- ・課外レッスン退会届

届出関連書類②

- ・各課外レッスン申込書



Always of HARUNA 令和5年度版

届出関連書類①②はれんらくアプリよりダウンロードが可能です。必要な場合はれんらくアプリよりご使用ください。

～送迎バス到着案内メール～

1. れんらくアプリの「バス到着案内の設定」より各自で受信設定を行うことができます。
2. 定刻時刻より10分以上の遅れが発生した場合、各自に自動でメールが配信されます。
3. 「到着案内メール」は当日の交通状況や携帯電話の電波状況によって実際の到着時刻とずれが生じる場合もございます。
4. 決められた時間の5分前には、バス乗降場所でお待ちください。
5. 天候不良や電波の受信状況により、到着メールが来ない場合もあります。到着メールを基本にせず、時間を基本としてください。

持ち物名前の記名方法について

教材一式や、衣服類等、園児の持ち物は全てにフルネーム漢字でご記名ください。

イマージョンクラスのみ英語でお願いします。

例)漢字:奥 裕子 英語:Hiroko Oku

※持ち物の詳しい記名場所は Always P1 をお確かめください。

※個人情報の観点により、一部名字は漢字、名前はひらがなの表記を取り入れます。個人持ち教材については従来どおり名字・名前とも漢字で表記をしてください。

- * 名前が薄くなって参りましたら、その都度書き直しをしてください。
- * 兄弟や卒園児よりいただいたものは、名前を本人のものに書き直してお使いください。
- * 本人の名前記入がないものや、いただき物が以前の方の名前のまま使われているものは、落とし物をされた場合、判別することが出来ないため、お返しすることができませんのであらかじめご了承ください。
- * お友達にお譲りされる場合は名前のタグを外してお渡しくください。

HARUNA バス安全運行

ハルナ幼稚園では通園バスの全号車にフロントカメラ・リアカメラを導入しています。このカメラはバスの死角となる箇所を常時運転席のモニターより見ることができます。また、バス内の置き去り防止装置順番にバスに設置しているところです。安全確認のためのボタンでもあり、もしもの時のSOSとして園児達にも説明する予定です。近年、園児バスの事故の悲しい出来事がニュースでも放送されていましたが、大切な園児達の命をおあずかりしている以上、できる限りの整備をして参りたいと思います。バスの運転手・添乗員一同安全に通園ができる様努めさせていただきます。



安全確認ボタン



置き去り防止装置



幼稚園への送迎をご遠慮いただきたい時間や注意していただきたい時間をまとめています。詳しくは Always of HARUNA P28 をご確認ください。

お送りについて

8時30分～9時45分まで

(9時45分～10時10分は園児バス降車を安全に行うため送りはご遠慮ください)

11時30分以降は昼食を済ませてからお越しください。

お迎えについて

お迎えをご遠慮いただきたい時間(緊急を要する場合はこの限りではございません)

11時30分～13時15分(昼食時間と重なるため)

14時10分～14時30分

16時00分～16時20分

}(降園準備・バス出発安全確保のため)



どくしょつうちょう

どくしょつうちょうは、読んだ本が記録として残り、ページ数と読んだ本の数がちょきんとして増えていくつうちょうです。幼児期から本に親しむことができる子どもは、単に読解力や学力だけにとどまらず、自己肯定感やGRIT(やりぬく力)が備わると言われています。現代はデジタル機器が子どもの近くに存在してるため、より本を読む機会が少なくなり、OECDの学習到達度調査でも日本は読解力において大きく順位を下げる結果が出ています。

本の中には色々な世界観や発見、好奇心をくすぐるテーマや事柄が沢山宝箱のように詰まっています。幼稚園でも先生たちと絵本を楽しむ姿を大切にしていきたいと思えます。新入園児さんにはクラス会でお渡し、付け方の説明をさせていただきます。



Lunch gram

ハルナのお給食は月に1回「ふるさと給食」「日本1周うまいものめぐり給食」「年長児：フォーク&ナイフの日」があります。香芝市内で採れたお野菜を使い、日本各地の郷土料理を盛り込んだメニューです。また、黒砂糖や黒ごまといった頭や体にいい食材も使い、丈夫な体で元気に園生活を送れるよう食事面からサポートしてまいります。園児のみなさんが大好きな「アイスの日」「カレーの日」もありますよ。お楽しみに～♪



令和5年度 未就園児英語親子教室(ビギナーズ)が始まります

令和5年度ビギナーズが4/22(土)から始まります。1歳6ヶ月からの参加が可能で、令和5年度は1歳6ヶ月がすぎで、令和3年10月1日生まれまでの方とその保護者様が対象です。ハルナの先生や英語の先生と一緒に親子体操・季節に応じた製作等を行い、幼稚園の生活にスムーズに入っていける様実施しております。車はハルナグラウンドに止め、幼稚園まではアンパンマンバスにて送迎します。先生達もみなさんが来るのを楽しみに待っています。(在園児の弟妹さんのご参加もお待ちしています。)申込みは、ハルナ幼稚園のHPからお願いしま



←お申込みフォーム



英語で製作をします

第1回 未就園児英語親子教室(ビギナーズ)開催

4/22(土) AM10:00~11:00

駐車場: ハルナグラウンド(幼稚園までアンパンマンバスで送迎)



4月生まれのおともだち



令和5年度1学期アフタースクール(英語学童保育)始業

●4/6(木)●

卒園児(小学生)対象の英語学童保育です。マルチリンガルの先生たちと遊びを通し、英語を学びます。新1年生23人、新2,3年生15名、4年生以上9人で元気にスタートします。

クラス会:ハルナ幼稚園各部屋

●4/6(木)●赤組・青組・イマージョン・黄組・藤組

保護者様対象に、担任の先生から1年間のクラス運営方針や持ち物等をお伝えさせていただきます。

令和5年度1学期ハルナ塾(学童保育)始業

●4/10(月)●

卒園児(小学生)対象の学童保育です。お友達とお勉強したり、遊んだり、毎日元気に過ごし、ハルナの園児の良きお手本となるよう頑張りましょう。

令和5年度1学期始業式(1日保育)

●4/13(木)●

仲良しのお友達をたくさん作り、先生やみんなと楽しくおあそびをしましょうね。先生達のお顔や名前をおぼえてくれるとうれしいな。

クラス委員会

●4/14(金)●:どんぐり3Fホール

各クラスのクラス委員さんと1年間の流れなどお話をします。

個人面談

●4/15(土)・4/22(土)●<全園児>いずれか一日保育開始からの園での園児の様子をお伝えさせていただきます。園にお越しただいて面談又は電話面談のいずれかを選択していただきます。

年長児 音楽指導日

●4/17(月)●

音楽指導の木野先生にマーチングや合奏に向けてご指導いただきます。みんなで奏でる音楽は、みんなの心にも栄養を与えてくれますよ。

いちご祭り

●4/18(火)●年長児 ●4/21(金)●年中児

香芝市の中西農園さんへ美味しいいちごを採りにいきます。甘いいちごをたくさんみつけましょう!

アイスの日

●4/19(水)●

毎月19日は子ども達の大好きなアイスの日です。(その月によっては19日前後の月もあります)豊かな自然に囲まれた高知県で採られた濃厚な卵から作られたアイスクリンを皆でおいしくいただきます。

ボランティア学習(藤A組)

●4/21(水)●

どんぐりの方もみんなに会えるのを楽しみにしてくれています。障がいのある方に私達はどんなことでお役にたてるのかいっしょにかんがえましょう。

英語であそぼう未就園児教室(ビギナーズ)

●4/22(土)●

英語の先生達と一緒に廃材を使って製作をしましょう。(未就園児対象)

園外保育(青組・藤組)

●4/25(火)●ハルナのひろば

青組と藤組で仲良しペアを作ります。ペアでお弁当を食べたり、楽しいゲームやダンスをしてお友達同士のつながりを作りたいと思います。

The Alphabet song

A.B.C.D.E.F.G.

H.I.J.K.L.M.N

O.P.Q.R.S.T.U

V.W.X.Y.Z

Now we know our ABC

can we sing them once

more please.



ともだちいいね

きみとあうとうれしい

わらったかお あつはつは

おひさまにこにこ いいてんき

なにをあそぼう

ともだちいいね ともだちいいね

いつでもどこでも たのしいね

ともだちいいね ともだちいいね

うきうきわくわく るんるんるん



こいのぼり

1.やねよりたかい こいのぼり

おおきい まごいは おとうさん

ちいさい ひごいは こどもたち

おもしろそうに およいでる

2.みどりのかぜに さそわれて

ひらひらはためく ふきながし

くるくるまわる かざぐるま

おもしろそうにおよいでる

集めていきます

当園では古切手、ペットボトルのフタを集めています。古切手はボランティア団体を通し後進国の貧困にあえいでいる子ども達に役立てていただいています。お家で集めていただいた古切手、ペットボトルのフタを園児に預けていただいても結構です。御協力を宜しくお願い致します。

